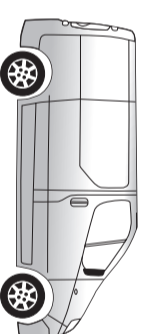
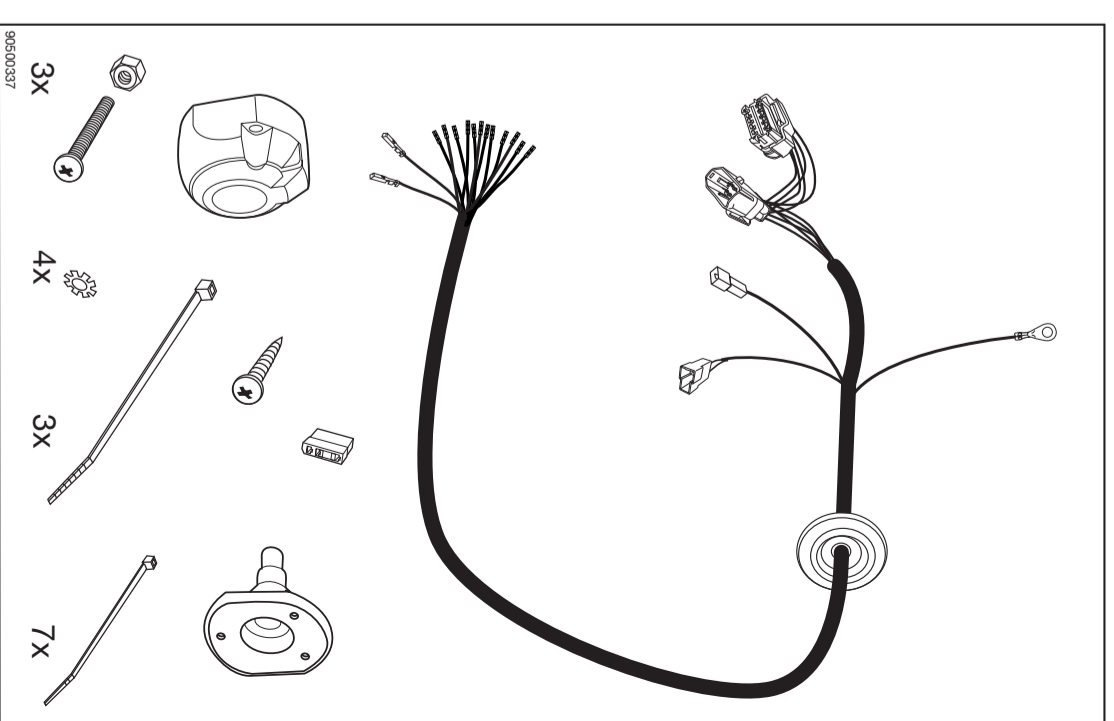
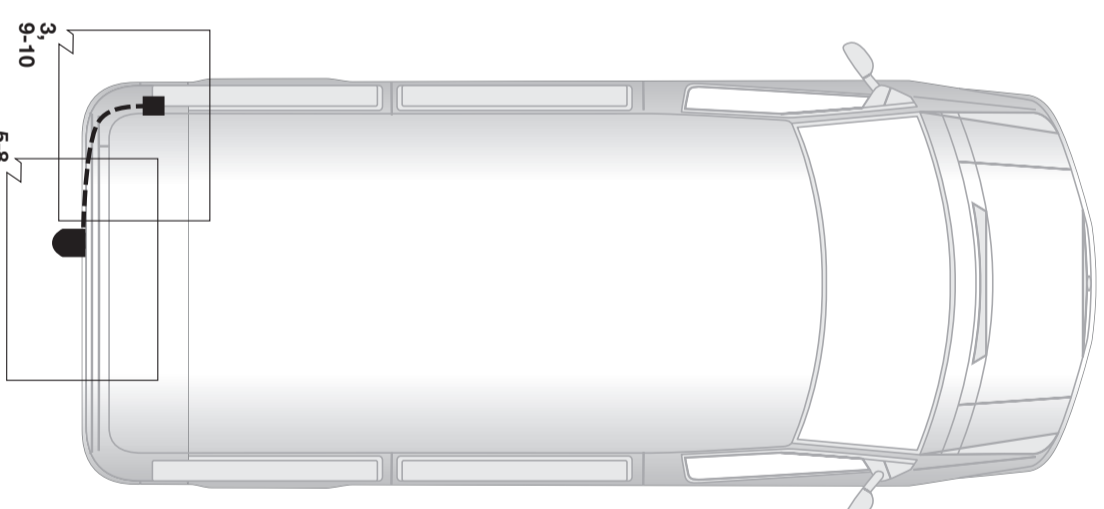
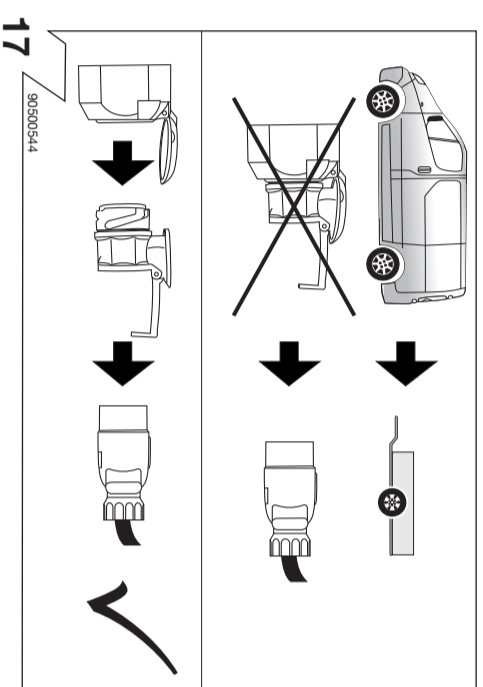
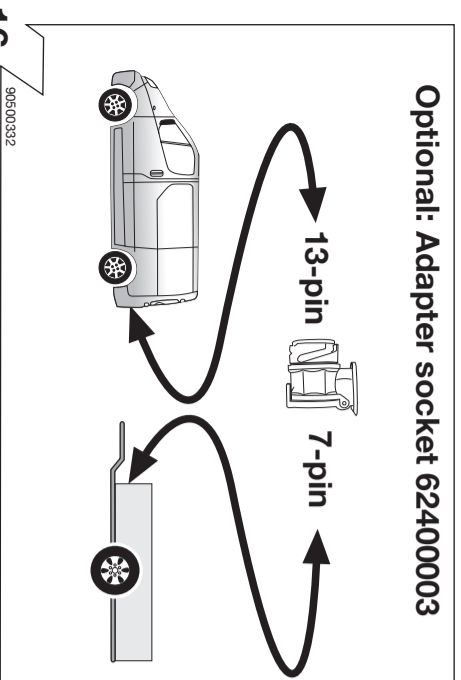
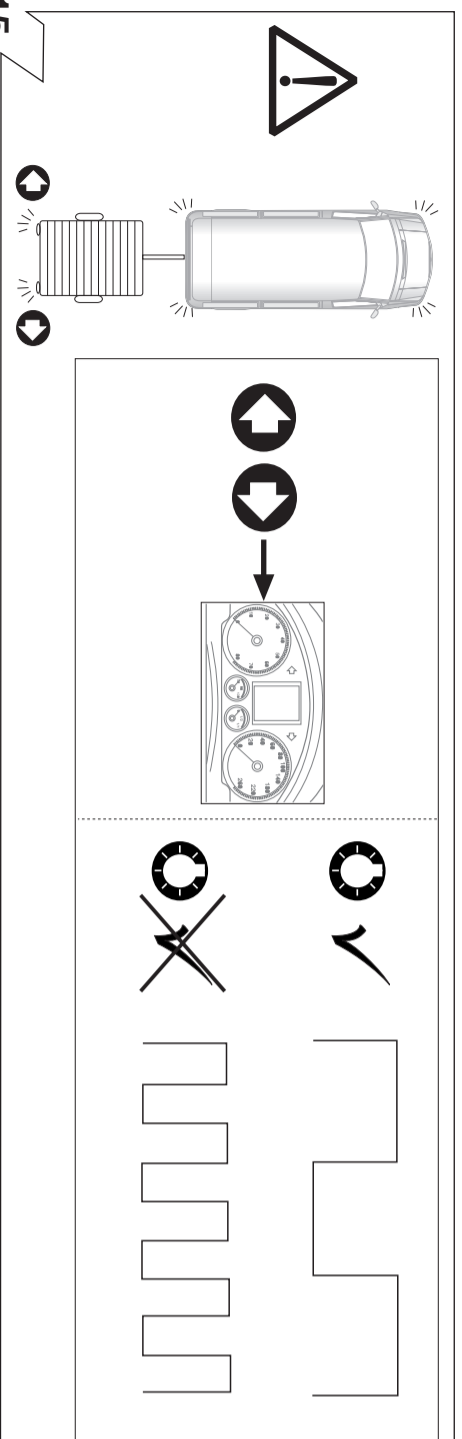


No. 21500523C
NISSAN / OPEL / RENAULT



PRIMASTAR / VIVARO / TRAFIC 09/06 →



! Der Einbau dieses Elektrosatzes muß von einer Fachwerkstatt oder einer entsprechend qualifizierten Person durchgeführt werden. Vor Beginn aller Montagearbeiten unbedingt die Einbauanleitung komplett durchlesen. Nach Einbau des Elektrosatzes ist die Einbauanleitung den Serviceunterlagen des Fahrzeuges beizulegen!

Bei unsachgemäßer Anwendung oder Veränderung des Elektrosatzes bzw. der darin befindlichen Bauteile erlischt jeder Anspruch auf Haftung. Die Haftung für eventuelle Anhangen oder Ladungsträger müssen verwendete Adapter immer aus der Steckdose entfernt werden. Änderungen bezüglich Konstruktion, Ausstattung, Farbe sowie Irrtum vorbehalten. Alle Angaben und Abbildungen unverbindlich.

Bei Anhängern ohne Nebelschlussleuchte sollte diese nachgerüstet werden.
 Für technische bzw. elektronische Änderungen, welche nach erstmaliger Inbetriebnahme des Elektrosatzes vom Fahrzeughersteller durchgeführt werden und beispielsweise zu Fehlfunktionen der Anhängersteckdose oder deren Peripherie führen, übernehmen wir keinerlei Gewährleistung!

! Installation of the towing electrics kit must be undertaken by a specialist workshop or an appropriately qualified person. Before starting work, you must read the installation instructions through completely. After installing the towing electrics kit, the installation instructions should be kept with the vehicle service documentation.

All claims under the guarantee will lapse in case of improper use or modification of the towing electrics kit or any of its component parts. The manufacturer shall not be held liable for any damage caused by the removal from the electrical socket. We reserve the right to alter the design, content or colour. We accept no liability for any errors in these instructions. All details and illustrations are non-binding.

In case of missing a rear fog lamp on the trailer, it should be retrofitted.
 We accept no responsibility and give no guarantee for technical and electrical modifications made after the initial operation of the towing electrics kit by the vehicle manufacturer and which may lead, for example to malfunction of the trailer socket or its peripheries.

! Le montage du kit de connexion électrique doit être effectué par un atelier spécialisé ou par une personne qualifiée en la matière. Avant le début des travaux, lire impérativement les instructions de montage dans leur intégralité. Après le montage du kit de connexion électrique, joindre les instructions de montage aux documents du véhicule.

Un usage inapproprié ou des modifications du kit de connexion électrique, ou des pièces qui le composent, entraînent l'expiration de tout droit de garantie. Le fabricant ne sera pas responsable de dommages causés par le retrait des adaptateurs utilisés; doivent, le cas échéant, toujours être enlevés de la prise de courant. Nous réservons le droit de modifications de constructions, équipement, couleurs ou erreur. Données et illustrations sous toute réserve.

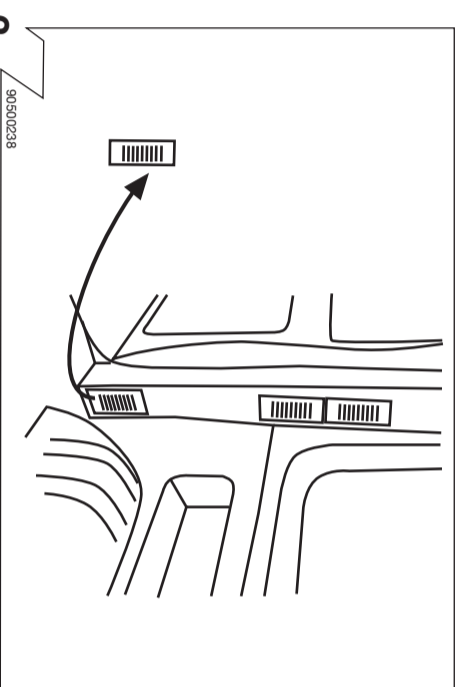
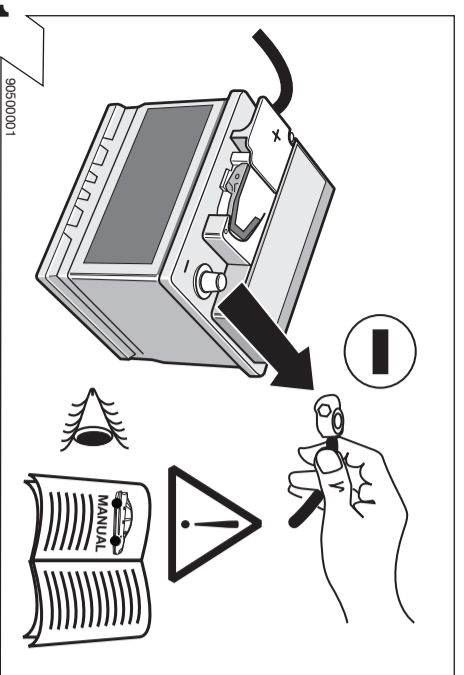
Pour les remorques qui ne sont pas équipées avec feux anti-brouillard arrière, il devrait être installé.

Nous n'assurons aucune responsabilité ni garantie pour les modifications techniques et électroniques ayant été effectuées après la première mise en service du kit de connexion électrique par le constructeur automobile et pour les dommages causés par exemple à ses matériels électriques, en cas de retrait de remorque ou de sa périphérie.

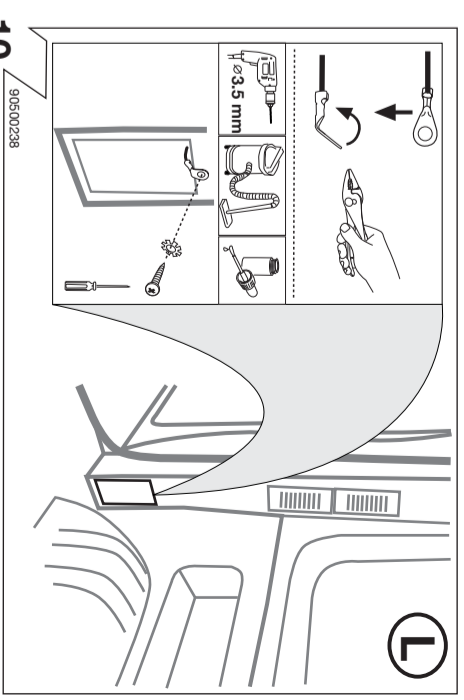
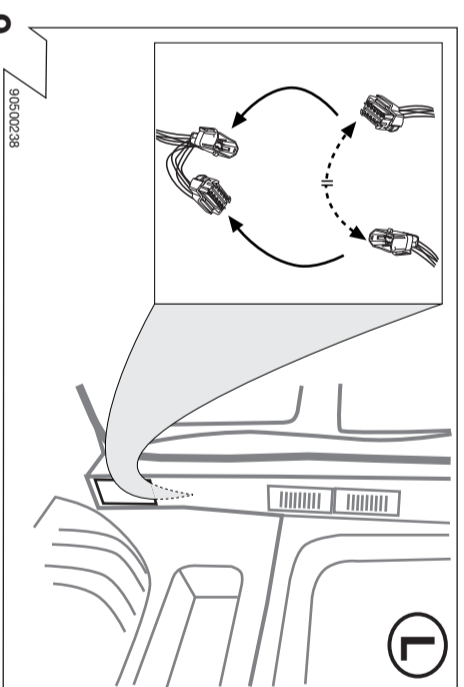
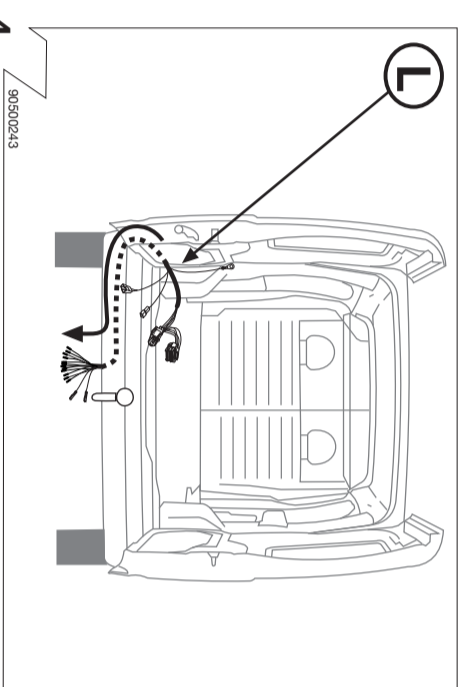
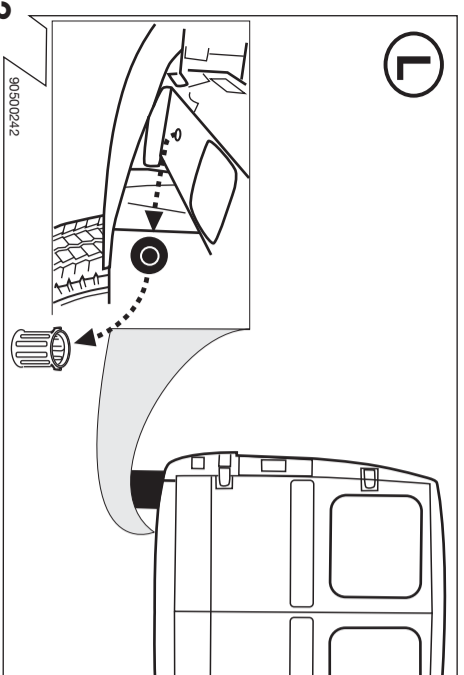
! L'installazione del kit elettrico deve essere effettuata da un'officina o da personale specializzato. Prima di iniziare tutti i lavori di montaggio, leggere da cima a fondo le istruzioni. Dopo aver installato il kit elettrico si prega di allegare le istruzioni di montaggio ai documenti di manutenzione del veicolo!

In caso di uso improprio o di modifiche del kit elettrico e delle componenti del medesimo, ogni diritto di garanzia decade. Durante la guida senza rimorchi o portacarichi, togliere sempre gli adattatori relativi alla presa di corrente. Equipaggiamento, colore e salvo errori. Tutte le indicazioni e illustrazioni non sono vincolanti. In caso di rimorchi non corredati di luce retronebbia, questa dovrebbe essere installata.

Per le modifiche tecniche ed elettroniche eseguite dopo la prima messa in funzione del kit elettrico da parte del costruttore del veicolo, e che portano, per esempio, a un malfunzionamento della presa del rimorchio o della sua periferia, non ci assumiamo alcuna responsabilità!



90500580	GY	BR	WT	YL	BL	PK	VT	OR	GN	RD	BK
Grey	Brown	White	Yellow	Blue	Pink	Violet	Orange	Green	Red	Black	
Grü	Braun	Weiss	Gelb	Blau	Rosa	Violett	Orange	Grün	Rot	Schwarz	
Grigio	Marron	Bianco	Amarillo	Azul	Rosa	Violeta	Naranja	Verde	Fojo	Negro	
Grigio	Brun	Bianc	Jaune	Bleu	Rose	Violet	Orange	Vert	Rouge	Noir	
Grigio	Marrone	Bianco	Giallo	Blu	Rosa	Viola	Aranzone	Verde	Rosso	Nero	
Chinzento	Marron	Branco	Amarello	Azuli	Cor-de-Rosa	Violeta	Laranja	Verde	Vermeelho	Preto	
Grijs	Bruin	Wit	Geel	Blauw	Paars	Violet	Oranje	Groen	Rood	Zwart	
Grá	Brun	Hvid	Gul	Blá	Pink	Fiolet	Orange	Grøn	Rad	Sort	
Grätt	Brun	Hvitt	Gult	Blått	Pink	Fiolett	Orange	Grøn	Rad	Svart	
Grá	Brun	Vit	Gul	Blå	Rosa	Violett	Orange	Grøn	Rad	Svart	
Harmaa	Ruskea	Valkoinen	Keltainen	Sininen	Pinkki	Violetti	Oranssi	Vihreä	Punainen	Musta	
Sedá	Hnědá	Bílá	Zlutá	Modrá	Růžová	Fialová	Oranžová	Zelená	Červená	Černá	
Szürke	Barna	Fehér	Sárga	Kék	Rózsaszín	Ibolya	Narancs	Zöld	Piros	Fekete	
Szary	Brazowy	Biały	Zółty	Niebieski	Różowy	Fioletowy	Porzankowy	Zielony	Czerwony	Czarny	



ISO 11446	Belegung der Steckdose / Maximale Ausgangsleistung Socket configuration / Maximum power output Respectez la configuration des contacts de la prise d'allumage maximale Admirentivo d'uso Press / Señal di allumadori massima		
↔	1/L	BK/WT	21W
↔	2	WT	42W
↔	2a	BK	
↔	3/31	BR	
↔	4/R	BK/GN	21W
↔	5/58-R	GY/RD	52W
↔	6/54	BK/RD	63W
↔	7/58-L	GY/BK	52W
↔	8	BL/RD	42W
↔	9	RD	240W
↔	10	YL	180W
↔	11	YL/BR	
↔	12		
↔	13	RD/BR	

