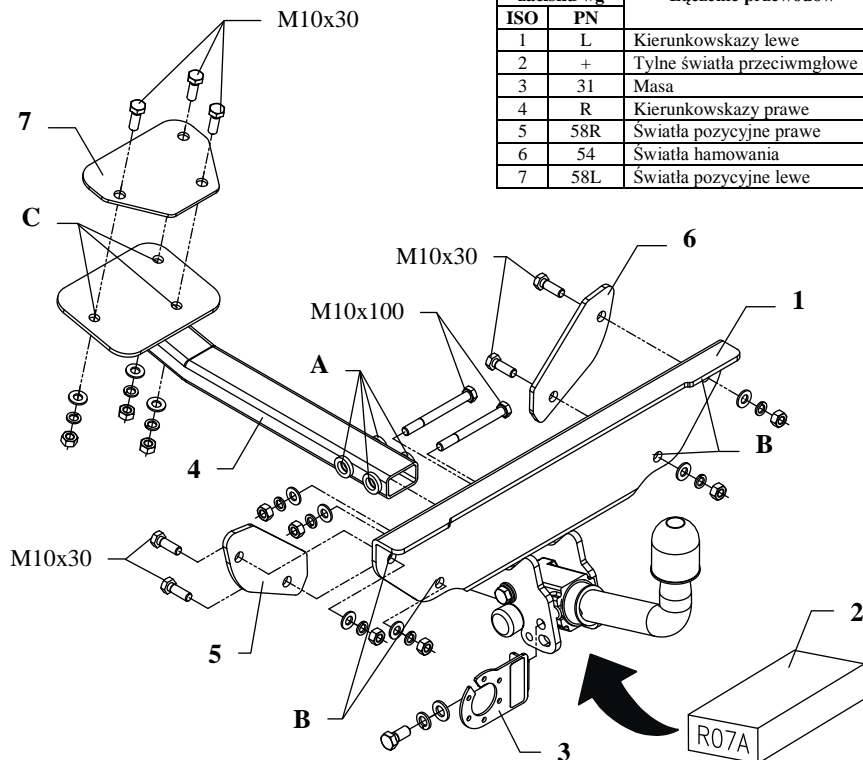


## INSTRUKCJA montażu i eksploatacji zaczepu kulowego



Oznaczenie zacisku wg		Łączenie przewodów
ISO	PN	
1	L	Kierunkowskazy lewe
2	+	Tylne światła przeciwmgłowe
3	31	Masa
4	R	Kierunkowskazy prawe
5	58R	Światła pozycyjne prawe
6	54	Światła hamowania
7	58L	Światła pozycyjne lewe

Zaczep kulowy przeznaczony jest do zamontowania w samochodzie: **FIAT PUNTO, 3/5 drz. (176)**, produkowanym od 09.1993r. do 08.1999r., nr katalogowy **R07A** i służy do ciągnięcia przyczep o masie całkowitej **1300 kg** i nacisku na kulę max **50 kg**.

### OD PRODUCENTA

Dziękujemy za wybór produkowanego przez naszą firmę zaczepu kulowego. Jego niezawodność została potwierdzona licznymi testami oraz opiniami zadowolonych klientów. Jednakże niezawodność zaczepów kulowych jest zależna również od prawidłowego montażu oraz prawidłowej eksploatacji. Z tego powodu prosimy Państwa o staranne przeczytanie niniejszej instrukcji montażu oraz przestrzeganie zawartych wskazówek.

*Zaczep należy zamontować w miejscach do tego celu przeznaczonych przez producenta samochodu.*

## Kolejność czynności przy montażu

1. Przed rozpoczęciem montażu zaczepu należy zdemontować zderzak oraz wyjąć koło zapasowe z bagażnika.
2. Belkę główną zaczepu (poz. 1) oraz belkę wzdłużną (poz. 4) skrócić śrubami M10x100mm (poz. 7) poprzez otwory zaczepu (poz. A).
3. Tak skrócony zaczep przyłożyć do samochodu w jego osi symetrii, tak aby belka główna zaczepu (poz. 1) przylegała do tylnego płata, a belka wzdłużna zaczepu (poz. 4) do spodu miski koła zapasowego.
4. Poprzez otwory zaczepu (poz. B i C) przewiercić do części bagażowej otwory wiertłem  $\varnothing 10,5\text{mm}$ .
5. Od strony bagażnika przyłożyć nakładki (poz. 5 i 6), a następnie skrócić z zaczepem śrubami M10x30mm (poz. 8) poprzez wykonane otwory (poz. B i C).
6. Do tak przygotowanego zaczepu przykręcić korpus automatu śrubami M12 wraz z blachą pod gniazdo (poz. 3) zgodnie z instrukcją dołączaną do zaczepu z końcówką szybkodemontowalną.
7. Od spodu zderzaka w jego centralnym punkcie wyciąć kwadratowy fragment o wymiarach 70x70mm.
8. Zamontować tylny zderzak do samochodu.
9. Zamocować kulę zgodnie z instrukcją dołączaną do zaczepu z końcówką szybkodemontowalną.
10. Dokręcić wszystkie śruby z momentem jak pokazano w tabeli.
11. Podłączyć przewody gniazdka 7 - bieg. do instalacji elektrycznej zgodnie z instrukcją fabryczną samochodu (zaleca się wykonanie w ASO).
12. Uzupełnić ewentualne ubytki powłoki malarskiej zaczepu powstałe w trakcie montażu.

Zalecany moment skręcający dla śrub i nakrętek 8,8:

<b>M 8 - 25 Nm</b>	<b>M 10 - 55 Nm</b>
<b>M 12 - 85 Nm</b>	<b>M 14 - 135 Nm</b>

### UWAGA

Po zamontowaniu zaczepu kulowego należy uzyskać wpis w dowodzie rejestracyjnym pojazdu na „stacji kontroli pojazdów” właściwej dla miejsca zamieszkania.

Samochód powinien być wyposażony w :

-kierunkowskazy boczne

-lusterka boczne o rozstawie co najmniej szerokości przyczepy

Sprawdzać śruby mocujące zaczepu kulowego po około 1 000 km przebiegu eksploatacji.

Kula zaczepu musi być utrzymana w czystości i konserwowana smarem stałym.

## Wyposażenie zaczepu:

Poz. 1 Belka główna Sztuk: 1	Poz. 4 Belka wzdłużna Sztuk: 1	Poz. 8 Śruba 8.8 B M10x30 Sztuk: 7
Poz. 2 Część kulista (zestaw montażowy) Sztuk: 1	Poz. 5 Nakładka boczna Sztuk: 2	Poz. 9 Podkładka płaska Ø10,5mm Sztuk: 9
Poz. 3 Nakładka kuli Sztuk: 2	Poz. 6 Nakładka tylna 165x115x4mm Sztuk: 1	Poz. 10 Podkładka sprężysta Ø10,2mm Sztuk: 9
	Poz. 7 Śruba 8.8 B M10x100mm Sztuk: 8	Poz. 11 Nakrętka 8 B M10 Sztuk: 9

### KARTA GWARANCYJNA

Producent udziela gwarancji niniejszą kartą gwarancyjną na okres 24 miesięcy licząc od dnia zakupu zaczepu kulowego do samochodu:

## FIAT PUNTO

3/5 drz. (176)

produkowanego od 09.1993r. do 08.1999r.

Data produkcji ..... Data zakupu.....

Zakres gwarancji obejmuje wyłącznie wady jakościowe wynikające z winy producenta.

Gwarancja nie obejmuje natomiast uszkodzeń zawinionych przez nabywcę, wynikających z niewłaściwego montażu, użytkowania lub konserwacji, uszkodzeń mechanicznych, normalnego zużycia podczas eksploatacji itp.

Gwarancja udzielona na zakupiony towar nie wyłącza, nie ogranicza ani nie zawiesza uprawnień kupującego wynikających z niezgodności towaru z umową.

Reklamacje należy zgłaszać w punkcie sprzedaży, składając jednocześnie kartę gwarancyjną. Usunięcie "wady" następuje po stwierdzeniu przez punkt sprzedaży wspólnie z producentem słuszności złożonej reklamacji.

Reklamacja powinna być załatwiona w ciągu 14 dni od dnia uznania reklamacji. Karta gwarancyjna jest nieważna jeżeli nie jest wypełniona i podpisana.

Data zgłoszenia reklamacji: .....



## PPUH AUTO-HAK Sp.J.

Produkcja Zaczepów Kulowych  
Henryk & Zbigniew Nejman  
76-200 SŁUPSK ul. Słoneczna 16K  
tel/fax (059) 8-414-414; 8-414-413  
e-mail: [office@autohak.com.pl](mailto:office@autohak.com.pl)  
[www.autohak.com.pl](http://www.autohak.com.pl)

### Zaczep kulowy bez wyposażenia elektrycznego

Klasa: **A50-X** Nr kat. **R07A**

Przeznaczony do zamontowania w samochodzie:

Producent: **FIAT**

Model: **PUNTO**

Typ: **3/5 drz. (176)**

produkowanym od 09.1993r. do 08.1999r.

Dane techniczne:

Wartość siły **D** : **6,65 kN**

maksymalna masa przyczepy: **1300 kg**

maksymalny nacisk na kulę: **50 kg**

**Numer homologacji zgodnie z wytycznymi regulaminu EKG/ONZ 55.01: E20-55R-01 4197**

### INFORMACJA WSTĘPNA

Zaczep kulowy jest skonstruowany zgodnie z zasadami bezpieczeństwa ruchu drogowego. Zaczep kulowy jest elementem wpływającym na bezpieczeństwo jazdy i może zostać zainstalowany wyłącznie przez personel wyspecjalizowany. Niedopuszczalne jest dokonywanie jakichkolwiek zmian w konstrukcji zaczepu. Powoduje to wygaśnięcie dopuszczenia do stosowania. W przypadku obecności masy izolacyjnej lub osłony podwozia w miejscu przylegania zaczepu, należy ją usunąć. Nieosłonięte miejsca karoserii oraz wywiercone otwory należy pomalować farbą antykorozyjną.

Informacjami wiążącymi odnośnie wartości obciążeń są dane podawane przez producenta samochodu, względnie wartości maksymalnej masy przyczepy oraz maksymalnego nacisku na kulę, przy czym wartości parametrów zaczepu kulowego nie mogą być przekroczone.

*Wzór do obliczania wartości siły D:*

$$\frac{\text{Maks. masa przyczepy [kg]} \times \text{Maks. masa samochodu [kg]}}{\text{Maks. masa przyczepy [kg]} + \text{Maks. masa samochodu [kg]}} \times \frac{9,81}{1000} = D \text{ [kN]}$$